

石晶地板安装指引

SPC 锁扣地板

安装说明

施工准备

1. 作业条件：

- 在安装之前请计算房间铺装面积，预留 10% 的地板用于切割损耗。
- 地板在安装前适应环境很重要：将未开封的地板放置在室温下保持至少 12 小时或以上；在酷热高温或严寒室内温度下安装地板，将会影响产品的安装质量和使用品质。
- 产品可安装于室内干区，以及卫生间及浴室；不得安装在户外区域、未封闭门窗的裸露阳台、或室内的桑拿房；产品不可直接用作防潮层，不得安装在桑拿室、户外区域以及长期被水浸泡之区域。产品可以安装在卫生间干湿分离的干区地面，不得安装于淋浴间。

2. 作业工具：

1. 电动工具：手枪钻、云石电锯机、曲线电锯、角磨机。
2. 手动工具：墨斗、钢卷尺、角尺、铅笔、拉线绳、橡皮锤、冲子、刮刀、螺丝刀、钳子、扁凿、锤子。

施工安装：

安装流程：

1. 熟悉图纸、现场情况

2. 基层处理

- ①在安装之前检查地面的水平标准，用水平尺测量，地面高低差标准为长度每 2 米之内高低差 $\leq 3\text{mm}$ (推荐 $\leq 2\text{mm}$)，地面不可有任何凹凸不平以及杂物。
- ②如果要将此地板安装在现有的木地板上，建议您在开始安装前修理现有的地板，使之符合石塑地板安装的地面标准(地面 2 米之内高低差必须小于 3mm (推荐 $\leq 2\text{mm}$))，任何松散的地板或吱吱声将会影响您今后的使用品质。
- ③原地面如无防潮处理，则应铺一层防水聚乙烯薄膜（膜与膜搭接 20cm）。

3. 定完成线

①地板安装面积超过 400 平方米(每当长度或宽度方向 ≥ 20 米时),即需要对地板进行隔断、可使用压条衔接不同区域。

4. 铺装石晶地板

①测量房间尺寸设计铺装方案。

②泡沫塑料衬垫是石晶地板的配套材料,一般规格为 3~5mm \times 1000mm(厚 \times 宽)的卷材,按铺设长度裁切成块,距地面完成线约 1~2cm,留作伸缩缝。衬垫平铺在地面上,不与地面粘结,铺设宽度应与面板相配套。衬垫拼缝采用对接(不能搭接),留出 2mm 伸缩缝。

③确定地板的安装方向,可将地板的长度方向平行于太阳照射进来的方向进行安装。从室内左侧墙体起头,安装第一片地板。

④从室内左侧墙体起头,安装第一片地板。

⑤安装第一排地板,第一排的左右两侧地板如需裁切,其宽度必须一致,需要在设计铺装方案时规划好。

⑥安装第二排第一片地板,仍从左侧墙体开始铺设。

⑦先安装左侧锁扣,同时抬起第二排两片锁紧的地板,用敲击块以一定角度和前排地板锁紧在一起。

⑧安装完每一排之后,用敲击块敲紧并检查拼装缝隙和高低差是否达标。

⑨切割最后一排需要安装的地板。

⑩铺装时,必须始终确保在墙壁和固定装置(如管道和支柱,楼梯等)之间留出 8mm 的间隙。在安装地板后,然后在预留伸缩缝隙上方墙壁上安装踢脚板。
提示:在管道周围安装时,钻出比管道直径大 20mm 的孔。【警告】预留安装的伸缩缝隙不可打玻璃胶及其它任何填充物。

⑪测量要安装的区域:最后一排的板宽不得小于 50mm。如小于这个尺寸,请调整要安装的第一排的地板宽度。如遇到狭窄的走廊,安装建议将地板安装方向与大厅的长度平行,当然这要根据整体效果进行评估。

5. 安装踢脚线及收口

①安装时,踢脚板要与墙立面贴紧,上口要平直,拼接要牢固,将踢脚板卡扣钉在墙面,卡扣保持在统一水平线,且间距不宜大于 1.5m。

②踢脚板的阴阳角交角处切割成 45 度拼装。

6. 面层清理、成品保护

①施工完成后及时用湿毛巾清理地板上残留的胶水。

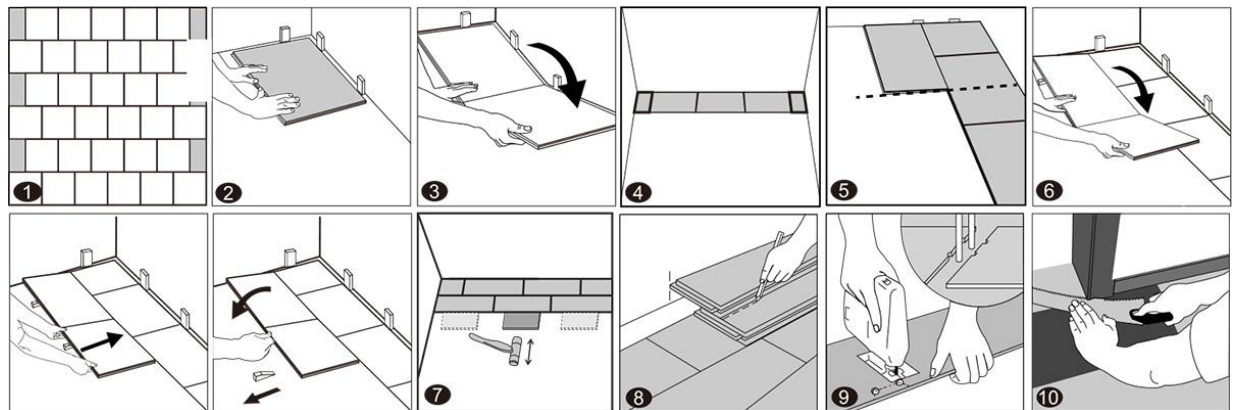
②石晶地板存放在现场库房时应水平放置，严禁站立地上或斜放。

③地板施工完毕后封闭，严禁在 24 小时内上人。

④地板施工完后防止重物在其上敲扎。

⑤石晶地板的成品保护不可用硬质尖锐材料以免划伤地板面层。建议用质地较软的保护材料进行保护。

SPC 锁扣地板安装图示



注意事项：本产品不推荐使用电采暖，若用于电辐射、电热采暖等工况下的安装均不在本产品质保范围内。以下说明适用于使用水暖系统。

①安装后正常使用温度，地板表面温度不超过 27℃。如果是刚做好的地暖系统，将水暖系统以最大功率打开并通过它除去地坪内的水分。安装前至少 48 小时关闭地板采暖。地板安装完毕，逐渐供热。有关其他指导，请参阅水暖地热系统制造商的相关建议和要求。