

PVC 片材地板安装指引

LVT 片材

PVC 片材地板的安装简介

本安装工艺简介所引用标准为德国 DIN 18365、DIN 18560、DIN 14259、DIN 18202、EN14259、JC/T985-2017、JC/T 550-2008、GB 50209-2010、TKB-7、TKB-8、TKB-9、BEB 规范等国内外相关地面与地板安装规程。

施工环境要求：

空气温度：	18℃	空气湿度：	≤65%
地表温度：	≥15℃	基层含水率：	≤2%（砂浆和细石混凝土）
		CM 法	≤3.5%（钢筋混凝土）
		TKB_16	≤1.8（采暖地坪）
基层粘结拉伸强度：	≥1.0Mpa	地面平整度：	视相应标准而定

地面不得出现开裂、空鼓等问题，不得出现任何影响粘结强度的物质。

如果基层地面不符合要求，必须进行相应的处理。

现场准备：

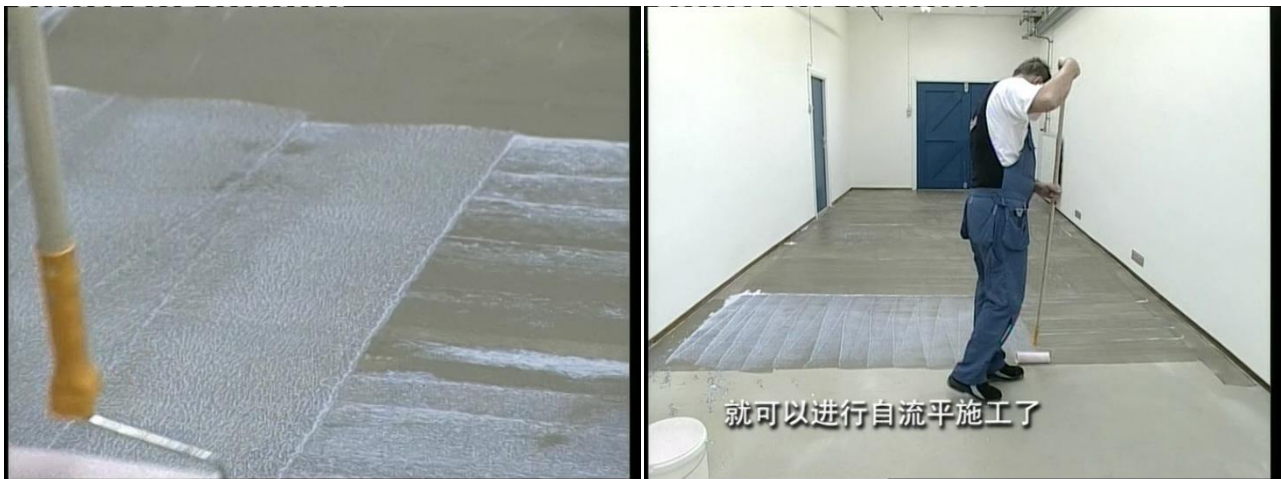
- 1、 所有的裂缝依据 TKB-8 所述，采用反应性树脂+波纹钢片的方案予以修复，严禁使用水泥基材料修补。（推荐使用特朋 SP429 裂缝修补树脂+特朋抗裂钢片）
- 2、 含水率超标，必须施工环氧树脂防潮膜。防潮不是防水，防水指液态水，防潮指气态水，完全不同，不可以使用 JS 防水砂浆或者水性环氧作为地面防潮材

料。潮湿的采暖地面不可以施工环氧树脂防潮膜。

- 3、 基层的粘结拉伸强度 $\geq 1.0\text{Mpa}$ ，如果地面起砂，必须使用环氧树脂渗透剂做浸渍渗透硬化处理。严禁使用无机类“混凝土硬化剂”做地面强化处理。
- 4、 基层平整度不够，需要施工水泥自流平。水泥自流平至关重要！完工后的水泥自流平，与地面的粘结拉拔强度必须超过 $\geq 1.0\text{Mpa}$ 。请注意所用水泥自流平产品说明书中的“一次最大施工厚度”指标。水泥自流平忌讳两遍施工。界面剂切忌使用有粘性的产品。

辅材的选择：

- 1、 界面剂分合成胶乳系、双组份反应型、单组分潮气固化聚氨酯类、砂浆类四种。最常见的为合成胶乳系的吸收性基层用界面剂，必须选择无粘性、高 tg 值的界面剂，不可以使用有粘性的界面剂。非吸收性基层的界面剂选择较为复杂，需要一案一议。界面剂必须滚涂涂刷。一纵一横算涂刷一遍界面剂。



- 2、 自流平必须符合 1.0Mpa 的粘结拉拔强度，很多自流平仅仅是表面强度高，与基层的粘结拉拔强度很差，需要注意。
- 3、 自流平的抗压和抗折强度，根据使用环境确定。一般办公环境而言，C25、F6级别的自流平足够了。高人流量商业环境所用自流平强度不宜低于 C30、F7。

- 4、 请注意自流平的一次找平厚度!常见的大多数自流平,一次找平厚度超过 3mm,就会出现开裂的问题。地面修补和厚层找平,请征询技术意见。
- 5、 依据欧盟 EN434 标准, PVC 片材收缩不得超过 0.25%,这是非粘贴状态下的自由收缩。粘合剂有一个剪切强度标准,也就是优质粘合剂可以减小地板的收缩,请务必留意。尤其大尺寸的片材和木纹片材,对粘合剂的剪切强度要求更高。



上图即为地板收缩后的缝隙,非常影响观感。

- 6、 粘合剂必须符合 DIN EN 14259 中关于剥离强度和剪切强度的规定,剪切强度尤为重要!



上图即为压敏胶粘贴的地板,可以轻松揭开,没有剥离强度,地板极易翘边。

地板铺设:

- 1、 片材地板进入施工现场，在合适的室内温度条件下，每一箱都拆开包装，静置在地面上 24 小时以上。
- 2、 24 小时以后，依据图纸，弹线后刮胶铺设。铺装过程属于“手艺”范畴，不可文字表述。
- 3、 涂刮粘合剂后最重要的是对时间的控制，高性能粘合剂的“晾胶时间”和“可施工时间”较短，如果错过时间，将导致地板粘贴不牢固、翘边。
- 4、 片材的缝隙准确对齐是手艺，无法用文字表达，手艺不好，弹线也对不齐。
- 5、 粘贴完毕后半小时之内，使用 50 公斤的压辊滚压地板，确保每一处地板都被一纵一横压一遍。必须使用压辊滚压地板，决不允许用脚踹、用橡皮锤砸。排气板推，也是无效的。
- 6、 翘边区域，使用手轧辊碾压。黏贴完毕一小时后，再次使用 50 公斤大轧辊碾压地板。
- 7、 铺装完毕 8 小时后，可开放步行。24 小时后，可正常投入使用。